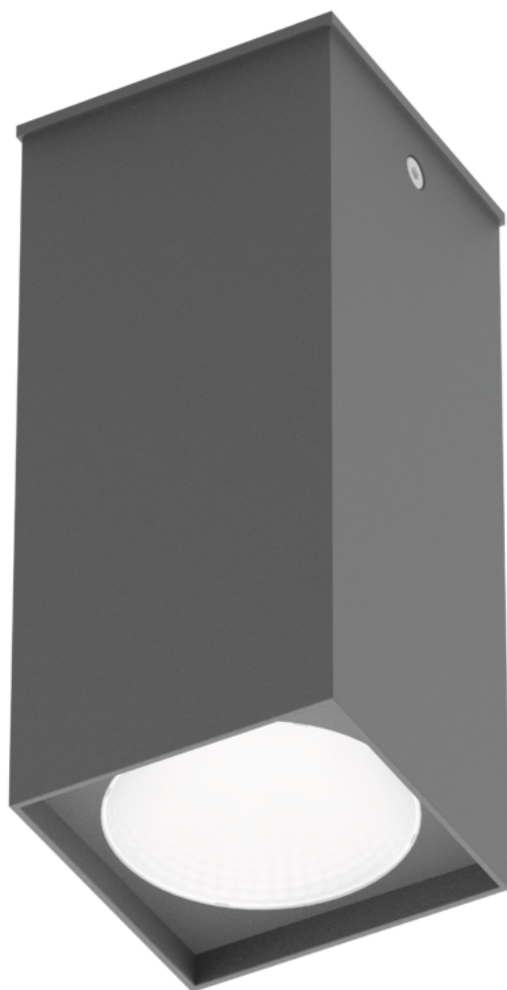


## Lampe en saillie Cubic NT IP44 LED 30° 27 W 3 090 Im 840 RF Anthracite Standard

Kod Electriquo: 100623 Kod PXF: EH007.4466.840.A000 / PX4112292



**UWAGA:** Zdjęcie poglądowe dla całej rodziny produktów.

### Dane techniczne:

- Flux lumineux du luminaire **3090 lm**
- Température de couleur **4000K**
- Balance **0,90 kg**
- Puissance du luminaire **27 W**
- Angle du faisceau **30 °**
- Flux lumineux du luminaire **3090 lm**
- Température de couleur **4000K**
- Balance **0,90 kg**

- Puissance du luminaire **27 W**
- Angle du faisceau **30 °**
- Type d'installation **Nastropowy**
- Matériau du boîtier **Aluminium**
- Matériau de l'abat-jour **Tworzywo sztuczne opalizowane/matowe**
- Réflecteur **o wysokim połysku**
- Source de lumière **LED**
- Nombre de sources lumineuses **1**
- Tension nominale **220 ... 240 V**
- Contient une source lumineuse **Tak**
- Type d'équipement **Zasilacz**
- Facteur de puissance **0,96**
- modules LED **1x**
- Couleur **Antracyt**
- Plage de température de fonctionnement **-20 ... 35 °C**
- Couleur claire **Biała**
- Indice de rendu des couleurs **80**
- Classe de cadre **I**
- Division légère **Średniostrumieniowy**
- Répartition de la lumière **DI**
- Dégradation des LED **B10**
- Le flux lumineux diminue avec le temps **L90**
- Durée de vie des LED > **60000 h**
- Macadam **SDCM 3**
- LLMF - Niveau de flux initial après 60 000 h **90 %**
- Classe de protection **I**
- Degré de protection (IP) **IP44**
- CE **Tak**
- Classe énergétique **A+**
- Protection de la source lumineuse **Tak**
- Facteur de scintillement =

Luminaire LED de plafond au design discret. Conçu pour les pièces de prestige, il peut être assorti à l'intérieur en peignant le boîtier dans n'importe quelle couleur de la palette RAL.

**Design :** Profilé en aluminium peint électrostatiquement (anthracite en standard). Abat-jour semi-transparent.

**Montage :** Montage au plafond

**Application :** Couloirs, salles d'attente, réceptions

**Catégorie d'éclairage :** Éclairage intérieur

**Alimentation :** 230 V

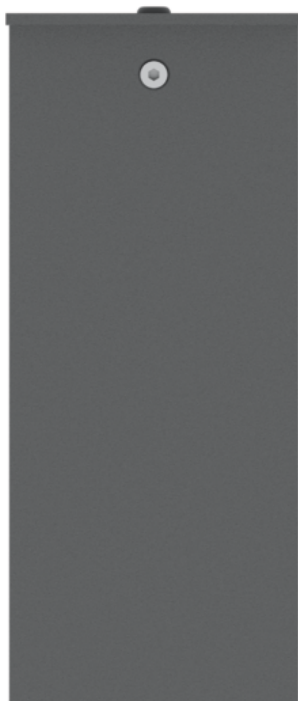
	<b>L</b>	<b>I</b>	<b>H</b>
PX4112327	87	87	140
EH010.4466.830.A000			
PX4112334 EH010.4466.840.87		87	140
A000			
PX4112341 EH011.4466.830.87		87	140
A000			
PX4112348 EH011.4466.840.87		87	140
A000			
PX4112355 EH012.4466.830.87		87	140

A000		
PX4112362 EH012.4466.840.87	87	140
A000		
PX4112369 EH013.4466.830.87	87	140
A000		
PX4112376 EH013.4466.840.87	87	140
A000		
PX4112383 EH014.4466.830.87	87	140
A000		
PX4112390 EH014.4466.840.87	87	140
A000		
PX4112397 EH015.4466.830.87	87	140
A000		
PX4112399 EH015.4466.840.87	87	140
A000		
PX4112201 EH001.4466.830.87	87	200
A000		
PX4112208 EH001.4466.840.87	87	200
A000		
PX4112215 EH002.4466.830.87	87	200
A000		
PX4112222 EH002.4466.840.87	87	200
A000		
PX4112229 EH003.4466.830.87	87	200
A000		
PX4112236 EH003.4466.840.87	87	200
A000		
PX4112243 EH004.4466.830.87	87	200
A000		
PX4112250 EH004.4466.840.87	87	200
A000		
PX4112257 EH005.4466.830.87	87	200
A000		
PX4112264 EH005.4466.840.87	87	200
A000		
PX4112271 EH006.4466.830.87	87	200
A000		
PX4112278 EH006.4466.840.87	87	200
A000		
PX4112285 EH007.4466.830.87	87	200
A000		
PX4112292 EH007.4466.840.87	87	200
A000		
PX4112299 EH008.4466.830.87	87	200
A000		
PX4112306 EH008.4466.840.87	87	200
A000		
PX4112313 EH009.4466.830.87	87	200
A000		
PX4112320 EH009.4466.840.87	87	200
A000		

L - Longueur

I - Largeur

H - Hauteur / profondeur



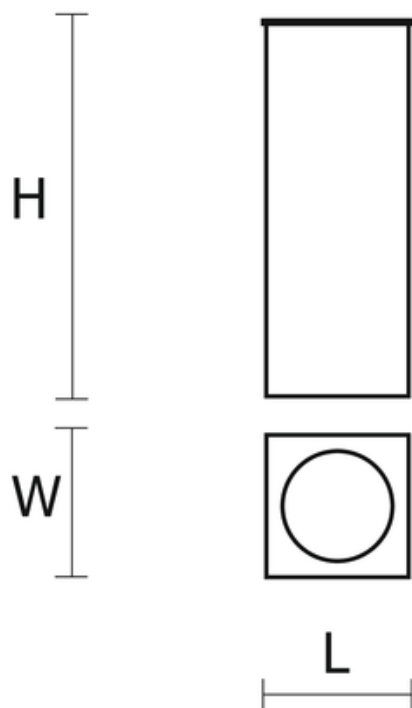
**UWAGA:** Zdjęcie poglądowe dla całej rodziny produktów.



**UWAGA:** Zdjęcie poglądowe dla całej rodziny produktów.



**UWAGA:** Zdjęcie poglądowe dla całej rodziny produktów.



**UWAGA:** Zdjęcie poglądowe dla całej rodziny produktów.