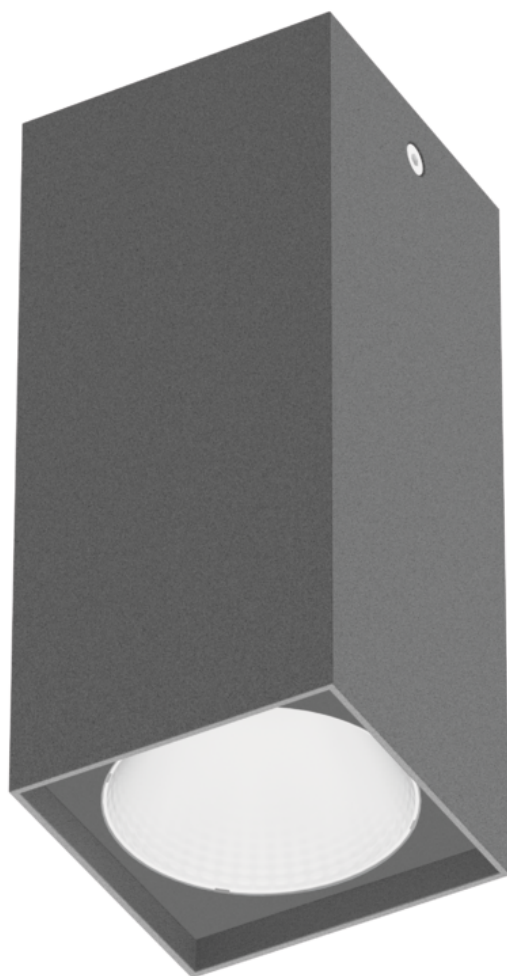


Lampe en saillie Cubic Nt Led 50° 20 W 2240 lm 830 RF Anthracite Standard

Kod Electriquo: 100642 Kod PXF: EG005.4466.830.A000 / PX4111757



UWAGA: Zdjęcie poglądowe dla całej rodziny produktów.

Dane techniczne:

- Flux lumineux du luminaire **2240 lm**
- Température de couleur **3000K**
- Balance **0,80 kg**
- Puissance du luminaire **20 W**
- Angle du faisceau **50 °**
- Flux lumineux du luminaire **2240 lm**
- Température de couleur **3000K**
- Balance **0,80 kg**

- Puissance du luminaire **20 W**
- Angle du faisceau **50 °**
- Type d'installation **Nastropowy**
- Matériau du boîtier **Aluminium**
- Matériau de l'abat-jour **Tworzywo sztuczne opalizowane/matowe**
- Réflecteur **o wysokim połysku**
- Source de lumière **LED**
- Nombre de sources lumineuses **1**
- Tension nominale **220 ... 240 V**
- Contient une source lumineuse **Tak**
- Type d'équipement **Zasilacz**
- Facteur de puissance **0,96**
- modules LED **1x**
- Couleur **Antracyt**
- Plage de température de fonctionnement **-20 ... 35 °C**
- Couleur claire **Biała**
- Indice de rendu des couleurs **80**
- Classe de cadre **I**
- Division légère **Średniostrumieniowy**
- Répartition de la lumière **DI**
- Dégradation des LED **B10**
- Le flux lumineux diminue avec le temps **L90**
- Durée de vie des LED > **60000 h**
- Macadam **SDCM 3**
- LLMF - Niveau de flux initial après 60 000 h **90 %**
- Classe de protection **I**
- Degré de protection (IP) **IP20**
- CE **Tak**
- Classe énergétique **A+**
- Protection de la source lumineuse **Tak**
- Facteur de scintillement =

Luminaire LED de plafond au design discret. Conçu pour les pièces de prestige, il peut être assorti à l'intérieur en peignant le boîtier dans n'importe quelle couleur de la palette RAL.

Design : Profilé en aluminium peint électrostatiquement (anthracite en standard). Abat-jour semi-transparent.

Montage : Montage au plafond

Application : Couloirs, salles d'attente, réceptions

Catégorie d'éclairage : Éclairage intérieur

Alimentation : 230 V

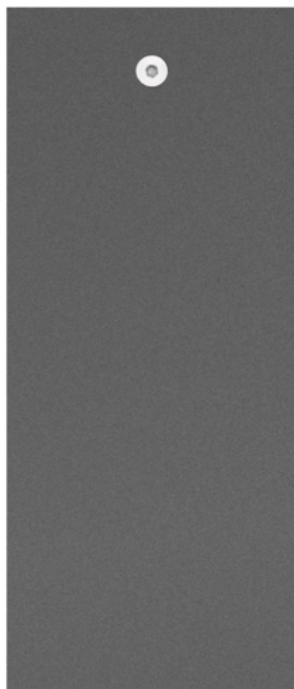
	L	I	H
PX4111869	85	85	140
EG013.4466.830.A000			
PX4111876 EG013.4466.840 85		85	140
.A000			
PX4111883 EG014.4466.830 85		85	140
.A000			
PX4111890 EG014.4466.840 85		85	140
.A000			
PX4111897 EG015.4466.830 85		85	140

.A000		
PX4111904 EG015.4466.840 85	85	140
.A000		
PX4111701 EG001.4466.830 85	85	200
.A000		
PX4111708 EG001.4466.840 85	85	200
.A000		
PX4111715 EG002.4466.830 85	85	200
.A000		
PX4111722 EG002.4466.840 85	85	200
.A000		
PX4111729 EG003.4466.830 85	85	200
.A000		
PX4111736 EG003.4466.840 85	85	200
.A000		
PX4111743 EG004.4466.830 85	85	200
.A000		
PX4111750 EG004.4466.840 85	85	200
.A000		
PX4111757 EG005.4466.830 85	85	200
.A000		
PX4111764 EG005.4466.840 85	85	200
.A000		
PX4111771 EG006.4466.830 85	85	200
.A000		
PX4111778 EG006.4466.840 85	85	200
.A000		
PX4111785 EG007.4466.830 85	85	200
.A000		
PX4111792 EG007.4466.840 85	85	200
.A000		
PX4111799 EG008.4466.830 85	85	200
.A000		
PX4111806 EG008.4466.840 85	85	200
.A000		
PX4111813 EG009.4466.830 85	85	200
.A000		
PX4111820 EG009.4466.840 85	85	200
.A000		
PX4111827 EG010.4466.830 85	85	140
.A000		
PX4111834 EG010.4466.840 85	85	140
.A000		
PX4111841 EG011.4466.830 85	85	140
.A000		
PX4111848 EG011.4466.840 85	85	140
.A000		
PX4111855EG012.4466.830. 85	85	140
A000		
PX4111862EG012.4466.840. 85	85	140
A000		

L - Longueur

I - Largeur

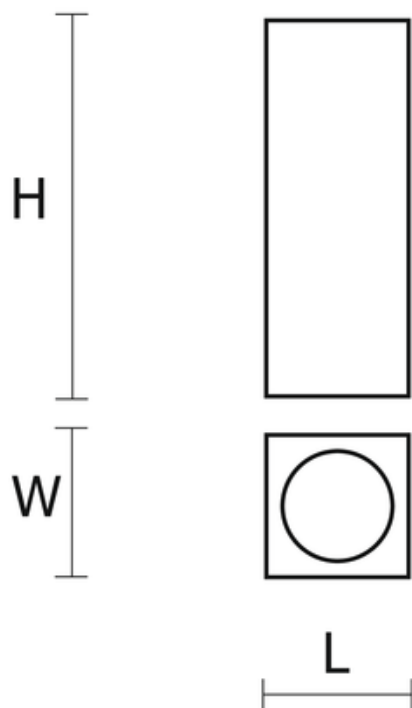
H - Hauteur / Profondeur



UWAGA: Zdjęcie poglądowe dla całej rodziny produktów.



UWAGA: Zdjęcie poglądowe dla całej rodziny produktów.



UWAGA: Zdjęcie poglądowe dla całej rodziny produktów.