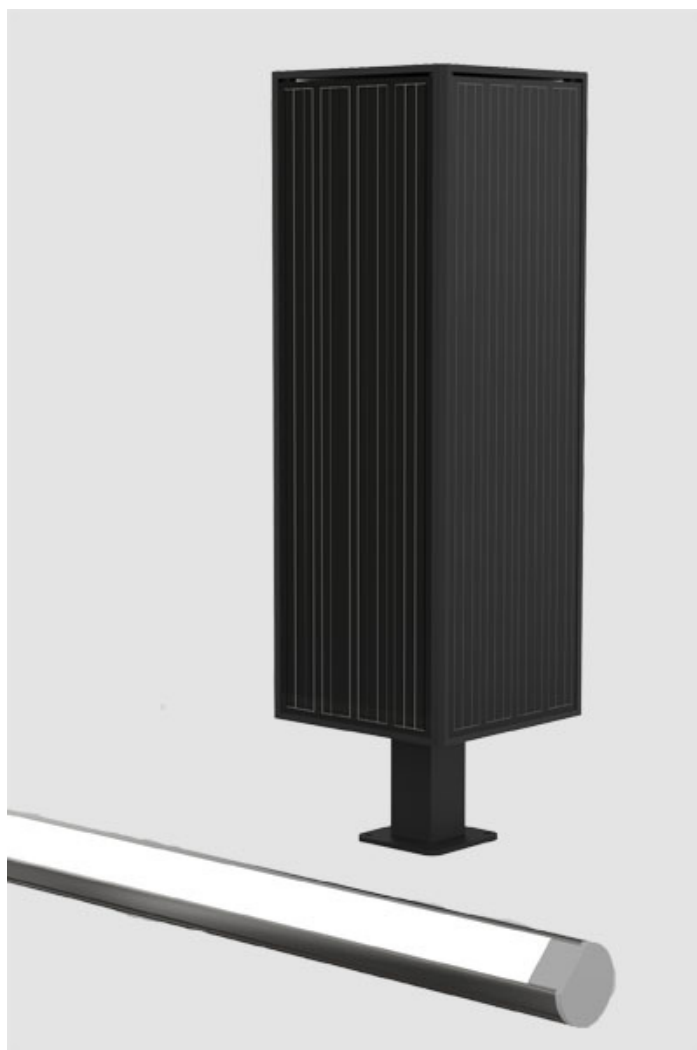


# Kit d'éclairage solaire V7f

Kod Electriquo: 105838



**UWAGA:** Zdjęcie poglądowe dla całej rodziny produktów.

## Dane techniczne:

- Batterie **LiFePO4**
- Batterie **LiFePO4**

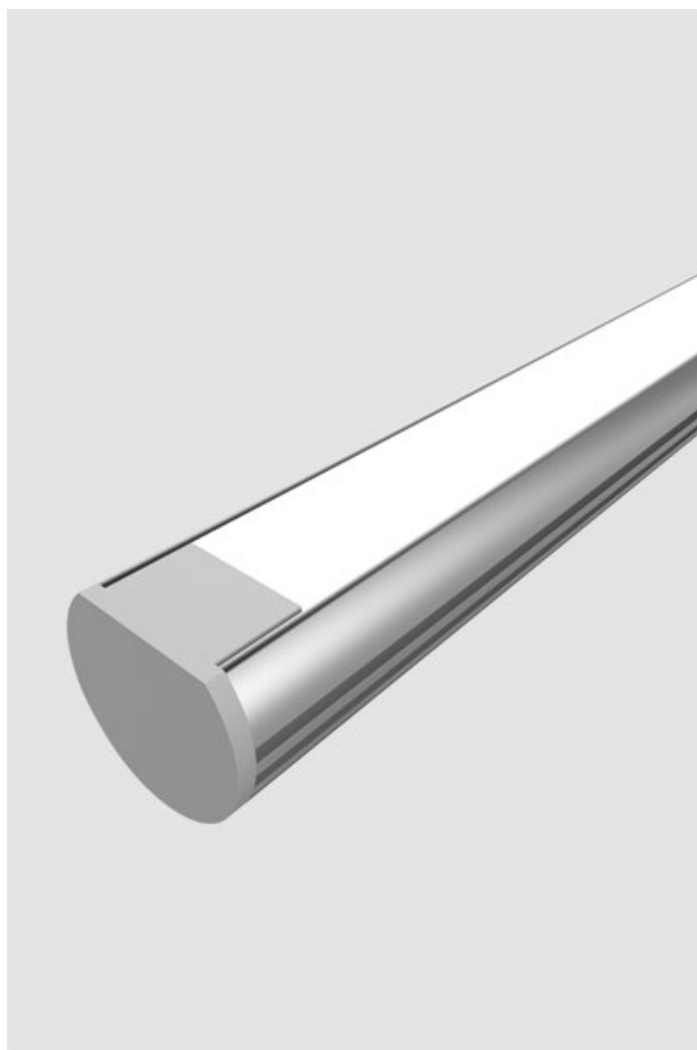
Une solution d'éclairage LED autonome offrant une sécurité maximale dans les régions aux conditions climatiques critiques. Cette solution d'éclairage est généralement utilisée dans les zones dépourvues d'infrastructure électrique ou dont le développement électrique n'est pas économiquement viable.

Ce luminaire est spécialement conçu pour des emplacements tels que les arrêts de bus ou de train, les passages piétonniers souterrains, les abris à vélos, les abris de voiture et les vérandas. Quatre modules photovoltaïques spéciaux, montés sur une structure cubique en aluminium, permettent une production d'énergie abondante, même en cas de lumière diffuse (brouillard, neige, etc.). L'orientation verticale des modules empêche l'accumulation de neige en hiver.

Un système sophistiqué de gestion de l'énergie assure le fonctionnement même en cas de mauvais temps persistant.

Grâce à sa conception photovoltaïque à 360 degrés, la pile n'a pas besoin d'être orientée vers le sud. Ainsi, la batterie

est chargée de manière optimale lorsqu'elle est connectée à la batterie pendant la journée. L'ensemble comprend également une lampe LED Hella qui offre un excellent éclairage LED et une excellente répartition lumineuse pour la visibilité et la sécurité. Cinq modes de gestion du temps prédéfinis (V1-V5) permettent de répondre aux besoins spécifiques des clients. V5 est le réglage d'usine standard. L'ensemble comprend : une tour solaire avec 4 modules hautes performances Photinus et un connecteur pour montage extérieur. LED avec bande lumineuse intégrée. Câble de raccordement avec fiche.



**UWAGA:** Zdjęcie poglądowe dla całej rodziny produktów.



**UWAGA:** Zdjęcie poglądowe dla całej rodziny produktów.



**UWAGA:** Zdjęcie poglądowe dla całej rodziny produktów.