

FUTURA 2,2 pieds PCc AI 3200/840

Kod Electriquo: 106974 Kod Trevos: 75220



UWAGA: Zdjęcie poglądowe dla całej rodziny produktów.

Dane techniczne:

- Puissance de la lampe [W] **19**
- Efficacité lumineuse [lm/W] **152**
- Température de couleur [K] **4000K**
- Longueur **612**
- Flux lumineux du luminaire [lm] **2910**
- Flux lumineux de la source LED [lm] **3200**
- Waga **1.50**
- Puissance de la lampe [W] **19**
- Efficacité lumineuse [lm/W] **152**
- Température de couleur [K] **4000K**
- Longueur **612**
- Flux lumineux du luminaire [lm] **2910**
- Flux lumineux de la source LED [lm] **3200**
- Waga **1.50**
- Tension d'alimentation **230V**
- Classe de protection **I**
- Température ambiante admissible **-25 ... 50 °**
- Source de lumière **LED (w komplecie)**

- Classe de protection IP **IP66**

Données techniques

- Efficacité lumineuse : 165 lm/W
- Classe de protection : IP66
- Température ambiante minimale : $t_a = -25\text{ °C}$
- Température ambiante maximale : $t_a = 50\text{ °C}$
- Température ambiante minimale : $t_a = 0\text{ °C}$ dans la version avec source lumineuse de secours
- Température ambiante maximale : $t_a = 25\text{ °C}$ dans la version avec source lumineuse de secours
- Durée de vie : 50 000 heures / L90/B10
- Facteur d'éblouissement (UGR) de 21,1 à 25
- Impact de durabilité : IK10
- Tolérance de couleur (MacAdam) : SDCM3
- Certification ENEC, CB

Méthode de montage

- Convient pour un montage en suspension
- Convient pour un montage au plafond
- Convient pour un montage mural
- Convient pour un montage en surface

Matériaux/finitions

- Corps : PC gris (haute résistance mécanique, stabilité aux UV, RAL 7035)
- Diffuseur : PC translucide (haute résistance mécanique, stabilité aux UV)
- Réflecteur : tôle d'acier, blanc (RAL 9003)
- Bornes : polyamide + 15 % de fibre de verre, acier inoxydable + polyamide
- Joint : polyuréthane (PUR), rainure de base remplie de mousse
- Connexion : répartiteur tripolaire sans vis, répartiteur tripolaire sans vis, câblage à 3 fils pour câblage traversant (section 1,5 mm², 2,5 mm² disponible sur demande), répartiteur sans vis à 5 pôles, câblage à 5 fils pour câblage traversant (section 1,5 mm², 2,5 mm² disponible sur demande), répartiteur sans vis à 5 pôles, répartiteur sans vis à 7 pôles, câblage à 7 fils pour câblage traversant (section 1,5 mm², 2,5 mm² disponible sur demande), répartiteur sans vis à 7 pôles
- Presse-étoupes : Presse-étoupes : filetage PG 13,5

Équipement électrique

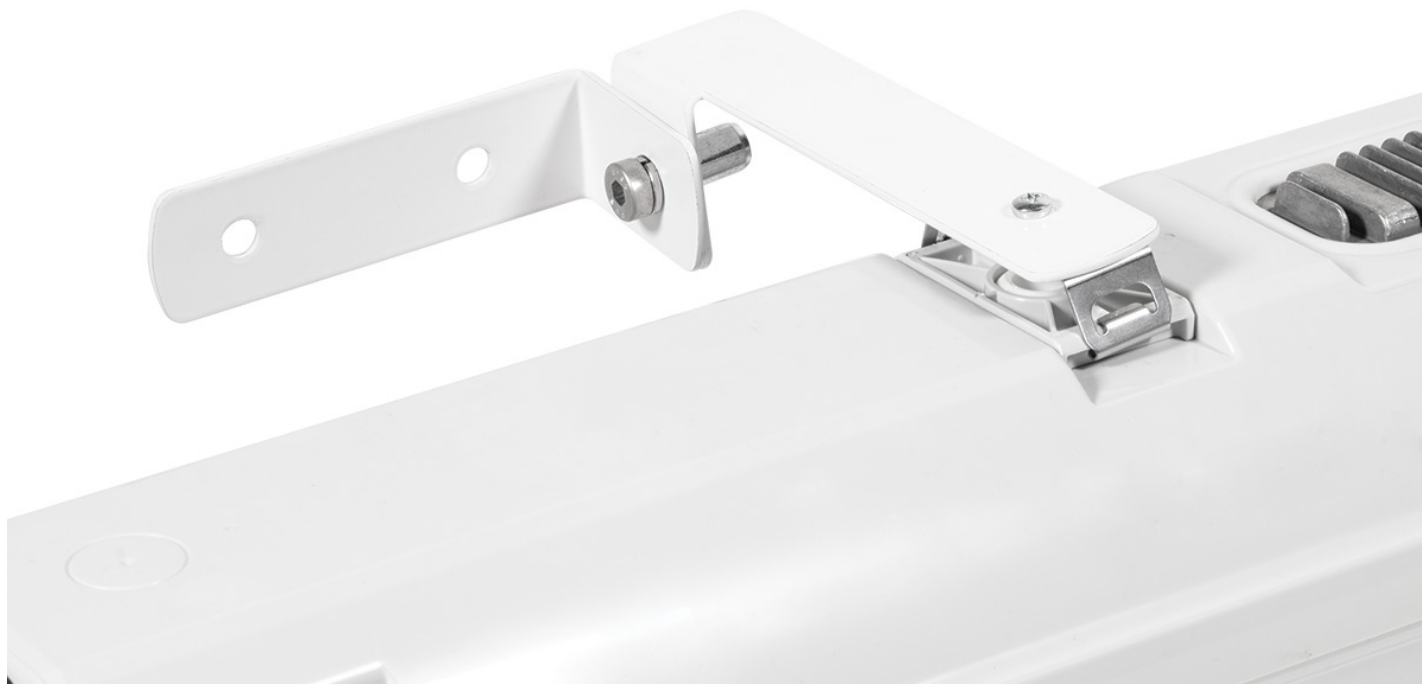
- Possibilité de version de secours
- Possibilité de livraison en version avec fonction de gradation



UWAGA: Zdjęcie poglądowe dla całej rodziny produktów.



UWAGA: Zdjęcie poglądowe dla całej rodziny produktów.



UWAGA: Zdjęcie poglądowe dla całej rodziny produktów.



UWAGA: Zdjęcie poglądowe dla całej rodziny produktów.



UWAGA: Zdjęcie poglądowe dla całej rodziny produktów.