

# INNOVA 1,4 pi PC 3200/840 1x3P

Kod Electriquo: 107259 Kod Trevos: 72121



**UWAGA:** Zdjęcie poglądowe dla całej rodziny produktów.

## Dane techniczne:

- Puissance de la lampe [W] **19**
- Efficacité lumineuse [lm/W] **152**
- Température de couleur [K] **4000K**
- Longueur **1170**
- Flux lumineux du luminaire [lm] **2910**
- Flux lumineux de la source LED [lm] **3200**
- Waga **1.50**
- Puissance de la lampe [W] **19**
- Efficacité lumineuse [lm/W] **152**
- Température de couleur [K] **4000K**
- Longueur **1170**
- Flux lumineux du luminaire [lm] **2910**
- Flux lumineux de la source LED [lm] **3200**
- Waga **1.50**
- Tension d'alimentation **230V**

- Classe de protection I
- Température ambiante admissible **-25 ... 50 °**
- Source de lumière **LED (w komplecie)**
- Classe de protection IP **IP66/IP69**

### Dane techniczne

- Efektywność świetlna: 165 lm/W
- Stopień ochrony: IP66/IP69
- Minimalna temperatura otoczenia:  $t_a = -25 \text{ °C}$
- Maksymalna temperatura otoczenia:  $t_a = 50 \text{ °C}$
- Żywotność: 50000 godzin / L90/B10
- Współczynnik olśnienia (UGR) od 20,4 do 25,1
- Wytrzymałość na uderzenie: IK10
- Tolerancja chromatyczności (MacAdam): SDCM3

### Sposób montażu

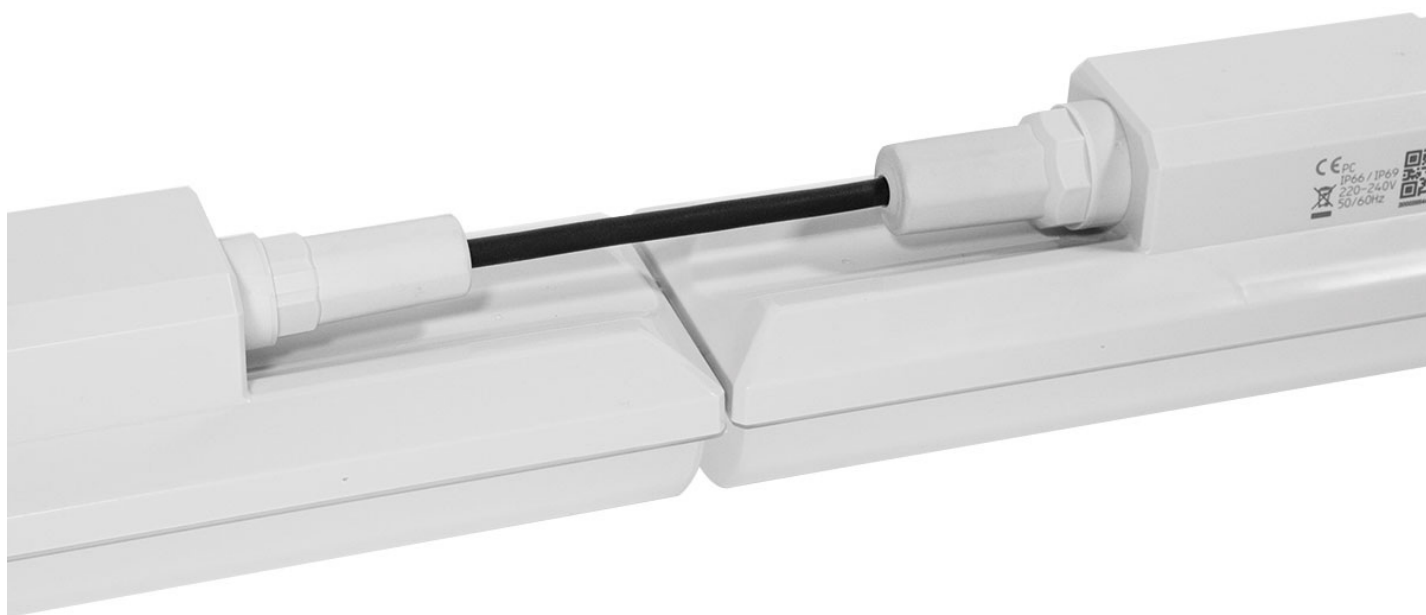
- Nadaje się do montażu poprzez zawieszenie
- Nadaje się do montażu na suficie
- Nadaje się do montażu na ścianie
- Nadaje się do montażu na powierzchni

### Materiały/wykończenia

- Korpus: szary PC (wysoka odporność mechaniczna, stabilność UV, RAL 7035)
- Dyfuzor: translucentny PC (wysoka mechaniczna odporność, UV stabilność)
- Reflektor: blacha stalowa, biała (RAL 9003)
- Przyłącze: zewnętrzny, 3-biegunowy, przekrój przewodu 1,5 mm<sup>2</sup> (2,5 mm<sup>2</sup> dostępne na żądanie), zewnętrzny, 5-biegunowy, przekrój przewodu 1,5 mm<sup>2</sup> (2,5 mm<sup>2</sup> dostępne na żądanie)
- Dławiki kablowe: Zewnętrzny blok zacisków, 3 lub 5 biegunów, przekrój przewodu 1,5 lub 2,5 mm<sup>2</sup>

### Sprzęt elektryczny

- Możliwość dostarczenia w wersji z funkcją ściemniania



**UWAGA:** Zdjęcie poglądowe dla całej rodziny produktów.



**UWAGA:** Zdjęcie poglądowe dla całej rodziny produktów.



**UWAGA:** Zdjęcie poglądowe dla całej rodziny produktów.



**UWAGA:** Zdjęcie poglądowe dla całej rodziny produktów.