

Lampe aux halogénures métalliques Hqi-TS 1000 W/D/S PRO

Kod Electriquo: 12648 Kod Osram: 4008321525475



Dane techniczne:

- Le pouvoir de la construction **1000 W**
- Puissance nominale **1000 W**
- Courant de la lampe **9.3 A**
- Capacité comp. à 50 Hz [#F] **85 µF**
- Température de couleur **6100 K**
- Flux lumineux **90000 lm**
- Indice de rendu des couleurs Ra **90**
- Efficacité lumineuse **90 lm/W**
- Diamètre **41.0 mm**
- Teneur nominale en mercure **70.0 mg**
- Durabilité B50 **6000 h**
- Poste de travail autorisé **p15/s15**
- Le pouvoir de la construction **1000 W**
- Puissance nominale **1000 W**
- Courant de la lampe **9.3 A**
- Capacité comp. à 50 Hz [#F] **85 µF**
- Température de couleur **6100 K**
- Flux lumineux **90000 lm**
- Indice de rendu des couleurs Ra **90**
- Efficacité lumineuse **90 lm/W**

- Diamètre **41.0 mm**
- Teneur nominale en mercure **70.0 mg**
- Durabilité B50 **6000 h**
- Poste de travail autorisé **p15/s15**
- Tension d'allumage **4.0 / 25 kVp**
- Longueur **187.0 mm**
- Distance a / LCL **93.0 mm**
- Température extérieure maximale autorisée de l'ampoule. **950 °C**
- Température de pincement maximale autorisée **390 °C**
- Arbre (solution standard) **K12s**
- Forme / version **Przezroczysta**
- Assombrissement **Nie**

Korzyści ze stosowania produktu

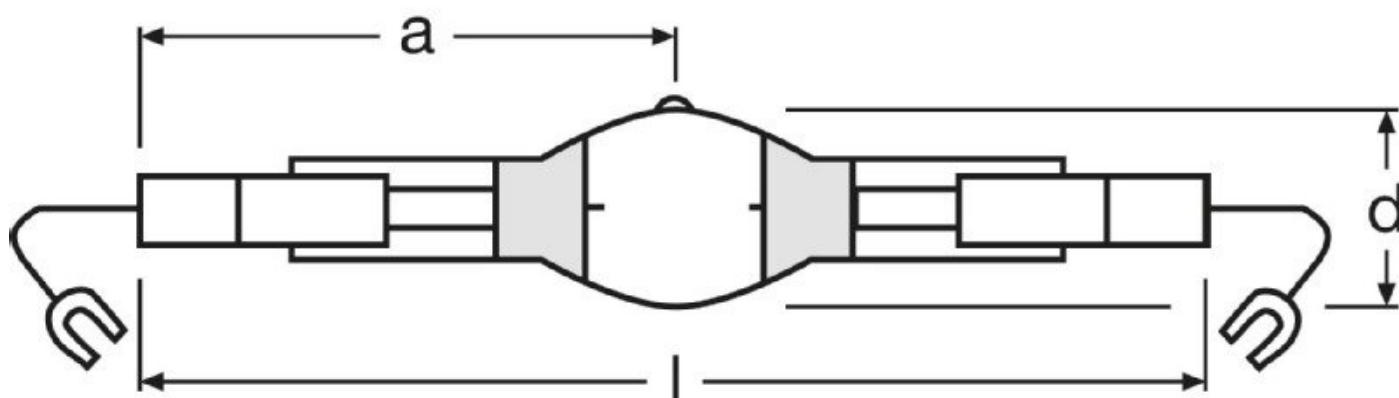
- Wysoka skuteczność świetlna
- Doskonałe oddawanie barw
- Doskonała stabilność barw
- Mała utrata strumienia świetlnego w okresie eksploatacji lampy
- Możliwość „gorącego restartu”
- Kompaktowe wymiary – małe światła kierunkowe

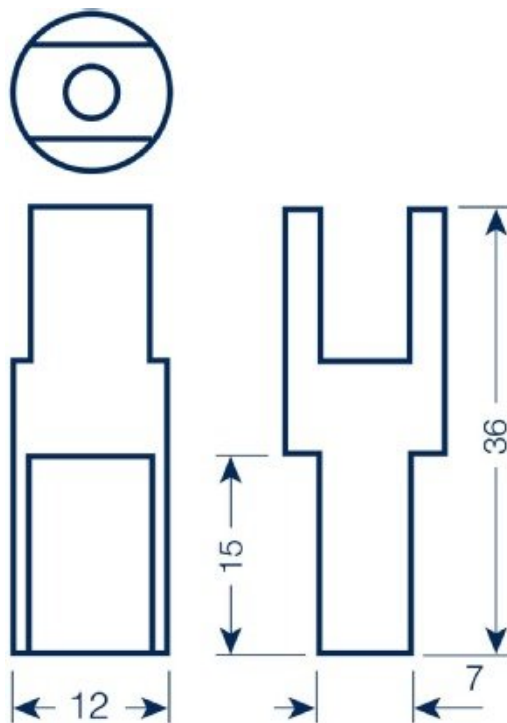
Obszar zastosowań

- Stadiony sportowe, systemy reflektorów iluminacyjnych
- Hale sportowe i hale wielofunkcyjne
- Porty lotnicze
- Symulacja światła słonecznego, testowanie materiałów
- Zatwierdzone tylko do eksploatacji w zamkniętych oprawkach

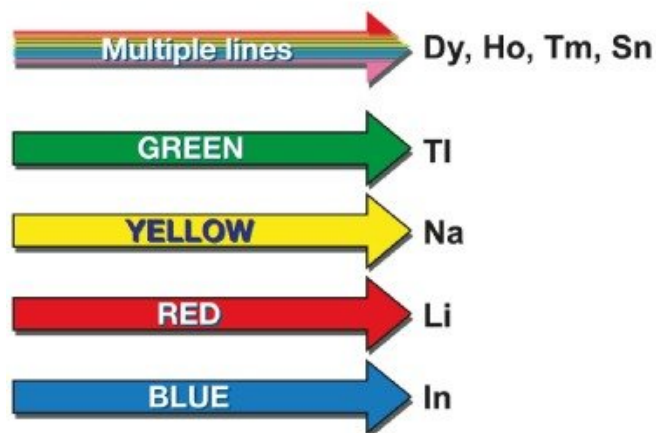
Cechy produktu

- Technologia kwarcowa POWERSTAR
- Barwy światła: neutral white (chłodnobiała) (NDL), daylight (dzienna) (D)





K12s-36



Variation possibilities of the Colour Temperature

		T_n	CRI
Daylight	D	> 5300 K	≥90
Neutral White	N	ca. 4000 K	60-69
Neutral White de luxe	NDL	4200 K	≥80
Warm White de luxe	WDL	3000 K	≥80

