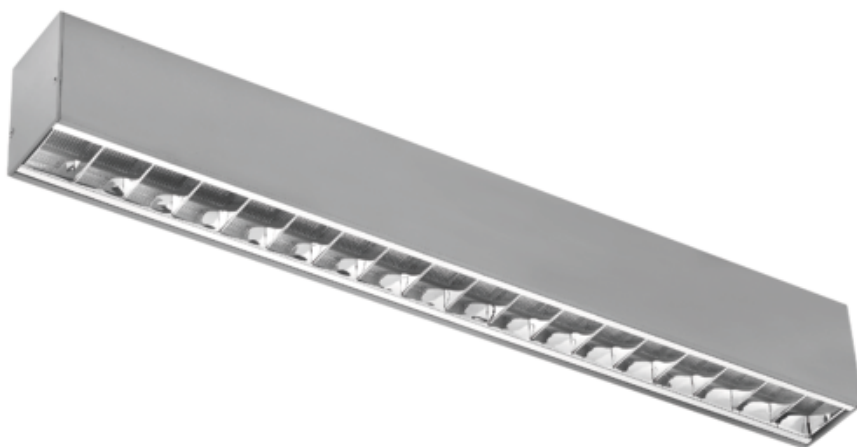


Obligatoire Sigma II LED Di-in 2170 77 W 4850/3180 lm 830 Opal Grey Std

Kod Electriquo: 77656 Kod PXF: AR007.2211.830.A000 / PX4040683



UWAGA: Zdjęcie poglądowe dla całej rodziny produktów.

Dane techniczne:

- Informations **DI-4850lm / IN-3180lm**
- Flux lumineux du luminaire **8030 lm**
- Température de couleur **3000K**
- Balance **5,35 kg**
- Puissance du luminaire **77 W**
- Répartition de la lumière **DI/IN**
- Type d'installation **Zwieszany**
- Trame / obturateur **OPAL**
- Informations **DI-4850lm / IN-3180lm**
- Flux lumineux du luminaire **8030 lm**
- Température de couleur **3000K**
- Balance **5,35 kg**
- Puissance du luminaire **77 W**
- Répartition de la lumière **DI/IN**
- Type d'installation **Zwieszany**
- Trame / obturateur **OPAL**

- Matériau du boîtier **Aluminium**
- Conçu pour créer des lignes lumineuses **Tak**
- Réflecteur **Wysoki połysk**
- Source de lumière **LED**
- Nombre de sources lumineuses **1**
- Tension nominale **230 V**
- Contient une source lumineuse **Tak**
- Type de LED **5630**
- Type d'équipement **Zasilacz**
- Pour alimentation électrique traversante **Tak**
- Couleur **Szary**
- Couleur claire **Biała**
- Indice de rendu des couleurs **89**
- Classe de protection **I**
- Degré de protection (IP) **IP20**
- CE **Tak**
- Classe énergétique **A+**

Nowy system opraw LED przeznaczony do łączenia w linie. Sigma LED została zaprojektowana i wykonana z myślą o wykorzystaniu kilku rodzajów kloszy oraz prostym montażu do sufitów oraz zwieszaniu. System wykorzystuje nowoczesne rozwiązanie rastrów LED stworzone przez producenta, łączące zalety diod LED oraz tradycyjnych rozwiązań rastrowych w znacznym stopniu redukujące efekt olśnienia. Jest eleganckim i efektywnym rozwiązaniem sprawdzającym się w oświetlaniu biur, sali konferencyjnych, recepcji oraz innych powierzchni pracy.

Wykonanie: Profil aluminiowy malowany elektrostatycznie (w standardzie kolor szary), raster paraboliczny z płytą mikropryzmatyczną (PAR), klosz mikropryzmatyczny (MPRM) z PMMA lub klosz OPAL z poliwęglanu. Wersja DI-IN: klosz górny OPAL.

Montaż: Zwieszany, nastropowy (tylko wersja DI).

Akcesoria: Końcówki, łącznik liniowy niewidoczny, zawieszania (zwykłe, elektryczne). Tylko dla wersji DI: łącznik NT, maskownica (nieregulowalny rozstaw otworów montażowych). Elementy umożliwiające montaż linki zwieszakowej są dostępne w komplecie z oprawą.

Zasilanie: 230 V

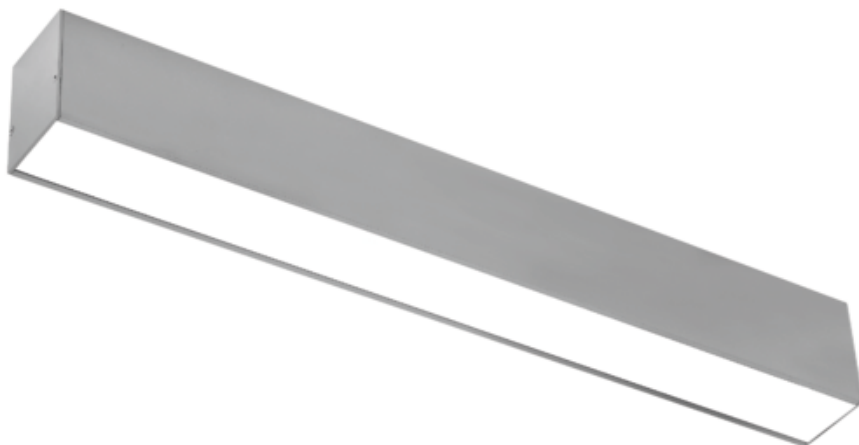
| | L | W | H |
|---------------|----------|----------|----------|
| PX4040501 13W | 545 | 57 | 75 |
| PX4040508 13W | 545 | 57 | 75 |
| PX4040515 25W | 1085 | 57 | 75 |
| PX4040522 25W | 1085 | 57 | 75 |
| PX4040529 36W | 1625 | 57 | 75 |
| PX4040536 36W | 1625 | 57 | 75 |
| PX4040543 48W | 2170 | 57 | 75 |
| PX4040550 48W | 2170 | 57 | 75 |
| PX4040557 13W | 545 | 57 | 75 |
| PX4040564 13W | 545 | 57 | 75 |
| PX4040571 25W | 1085 | 57 | 75 |
| PX4040578 25W | 1085 | 57 | 75 |
| PX4040585 36W | 1625 | 57 | 75 |
| PX4040592 36W | 1625 | 57 | 75 |
| PX4040599 48W | 2170 | 57 | 75 |
| PX4040606 48W | 2170 | 57 | 75 |
| PX4040613 14W | 545 | 57 | 75 |
| PX4040620 14W | 545 | 57 | 75 |
| PX4040627 27W | 1085 | 57 | 75 |

| | | | |
|---------------|------|----|----|
| PX4040634 27W | 1085 | 57 | 75 |
| PX4040641 51W | 2170 | 57 | 75 |
| PX4040648 51W | 2170 | 57 | 75 |
| PX4040655 39W | 1085 | 57 | 75 |
| PX4040662 39W | 1085 | 57 | 75 |
| PX4040669 58W | 1625 | 57 | 75 |
| PX4040676 58W | 1625 | 57 | 75 |
| PX4040683 77W | 2170 | 57 | 75 |
| PX4040690 77W | 2170 | 57 | 75 |
| PX4040697 39W | 1085 | 57 | 75 |
| PX4040704 39W | 1085 | 57 | 75 |
| PX4040711 58W | 1625 | 57 | 75 |
| PX4040718 58W | 1625 | 57 | 75 |
| PX4040725 77W | 2170 | 57 | 75 |
| PX4040732 77W | 2170 | 57 | 75 |
| PX4040739 37W | 1085 | 57 | 75 |
| PX4040746 37W | 1085 | 57 | 75 |
| PX4040753 73W | 2170 | 57 | 75 |
| PX4040760 73W | 2170 | 57 | 75 |

L - Długość

W - Szerokość

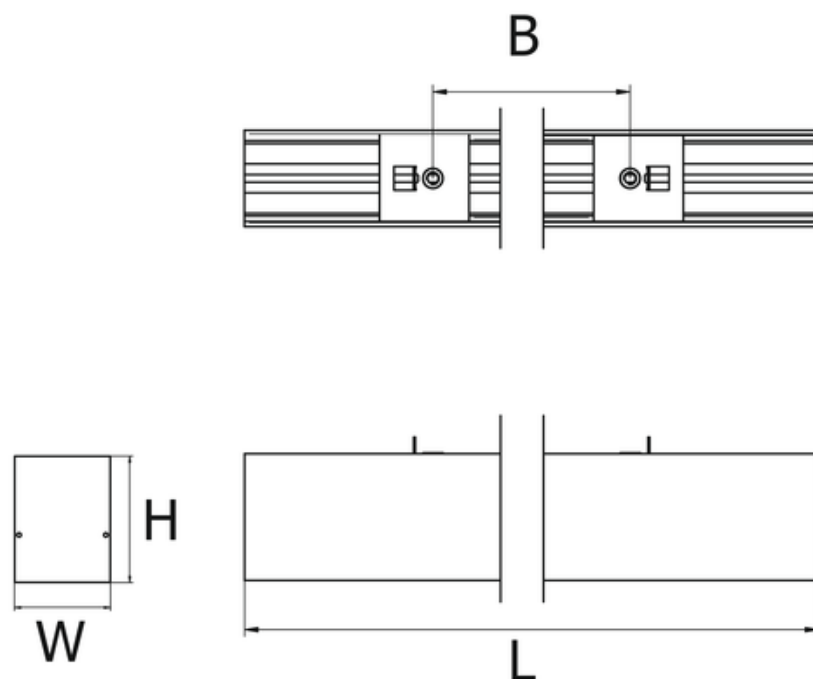
H - Wysokość / głębokość



UWAGA: Zdjęcie poglądowe dla całej rodziny produktów.



UWAGA: Zdjęcie poglądowe dla całej rodziny produktów.



UWAGA: Zdjęcie poglądowe dla całej rodziny produktów.