

# Mas Ledtube Un 1200mm Uo 16w840 T8

Kod Electriquo: 89992 Kod Philips: 8718696705377



**UWAGA:** Zdjęcie poglądowe dla całej rodziny produktów.

## Dane techniczne:

- Numérateur – Nombre de colis dans l'emballage extérieur **10**
- Numéro de matériel (12NC) **929001336102**
- Poids net (pièces) **0.270kg**
- Poignée **G13 [ Medium Bi-Pin Fluorescent]**
- Cycle de commutation **50000X**
- Durabilité nominale (Nom) **50000h**
- Utilisation principale **przemysłowe**
- Flux lumineux (nom.) **2500lm**
- Flux lumineux (nominal) (nom) **2500lm**
- Température de couleur corrélée (nom.) **4000K**
- Puissance (nominale) (nom) **16W**
- Courant de la lampe (nom.) **75mA**
- Facteur de puissance (nom.) **0.9**
- Fonction de gradation **brak**
- Étiquette d'efficacité énergétique (EEL) **A++**
- Fréquence d'entrée **50 do 60Hz**
- Uniformité des couleurs
- Température maximale du boîtier (nom.) **45° C**
- B50L70 **50000h**
- Température ambiante (max) **45° C**
- Température ambiante (min) **-20° C**
- Température de stockage (max) **65° C**
- Température de stockage (min) **-40° C**
- Longueur du produit **1200mm**
- Produit économe en énergie **tak**
- Tension (nominale) **220-240V**
- Consommation d'électricité en kWh/1000 h **16kWh**
- Numérateur – Nombre de colis dans l'emballage extérieur **10**
- Numéro de matériel (12NC) **929001336102**

- Poids net (pièces) **0.270kg**
- Poignée **G13 [ Medium Bi-Pin Fluorescent]**
- Cycle de commutation **50000X**
- Durabilité nominale (Nom) **50000h**
- Utilisation principale **przemysłowe**
- Flux lumineux (nom.) **2500lm**
- Flux lumineux (nominal) (nom) **2500lm**
- Température de couleur corrélée (nom.) **4000K**
- Puissance (nominale) (nom) **16W**
- Courant de la lampe (nom.) **75mA**
- Facteur de puissance (nom.) **0.9**
- Fonction de gradation **brak**
- Étiquette d'efficacité énergétique (EEL) **A++**
- Fréquence d'entrée **50 do 60Hz**
- Uniformité des couleurs
- Température maximale du boîtier (nom.) **45° C**
- **B50L70 50000h**
- Température ambiante (max) **45° C**
- Température ambiante (min) **-20° C**
- Température de stockage (max) **65° C**
- Température de stockage (min) **-40° C**
- Longueur du produit **1200mm**
- Produit économe en énergie **tak**
- Tension (nominale) **220-240V**
- Consommation d'électricité en kWh/1000 h **16kWh**

## Informations sur la gamme de produits

Les nouvelles lampes Philips MASTER LEDtube Universal T8 simplifieront votre projet d'éclairage. Plus besoin de driver : leur conception unique permet de monter directement les lampes Philips MASTER LEDtube Universal T8 dans des luminaires équipés de ballasts électromagnétiques ou électroniques, ou de les brancher sur secteur. Leur utilisation est si simple qu'il n'est plus nécessaire d'avoir deux types de tubes ! Sûr, fiable et facile à installer, le tube LED universel Philips MASTER T8 est l'alternative idéale aux tubes fluorescents standard. Il offre un excellent rapport qualité/prix, une efficacité énergétique élevée et des coûts de maintenance réduits.

## Caractéristiques principales

Remplacez les lampes T8 existantes sur un ballast EM/HF et installez le connecteur d'alimentation.

Économies d'énergie par rapport aux tubes fluorescents.

Créez différentes ambiances : du blanc chaud à la lumière du jour froide.

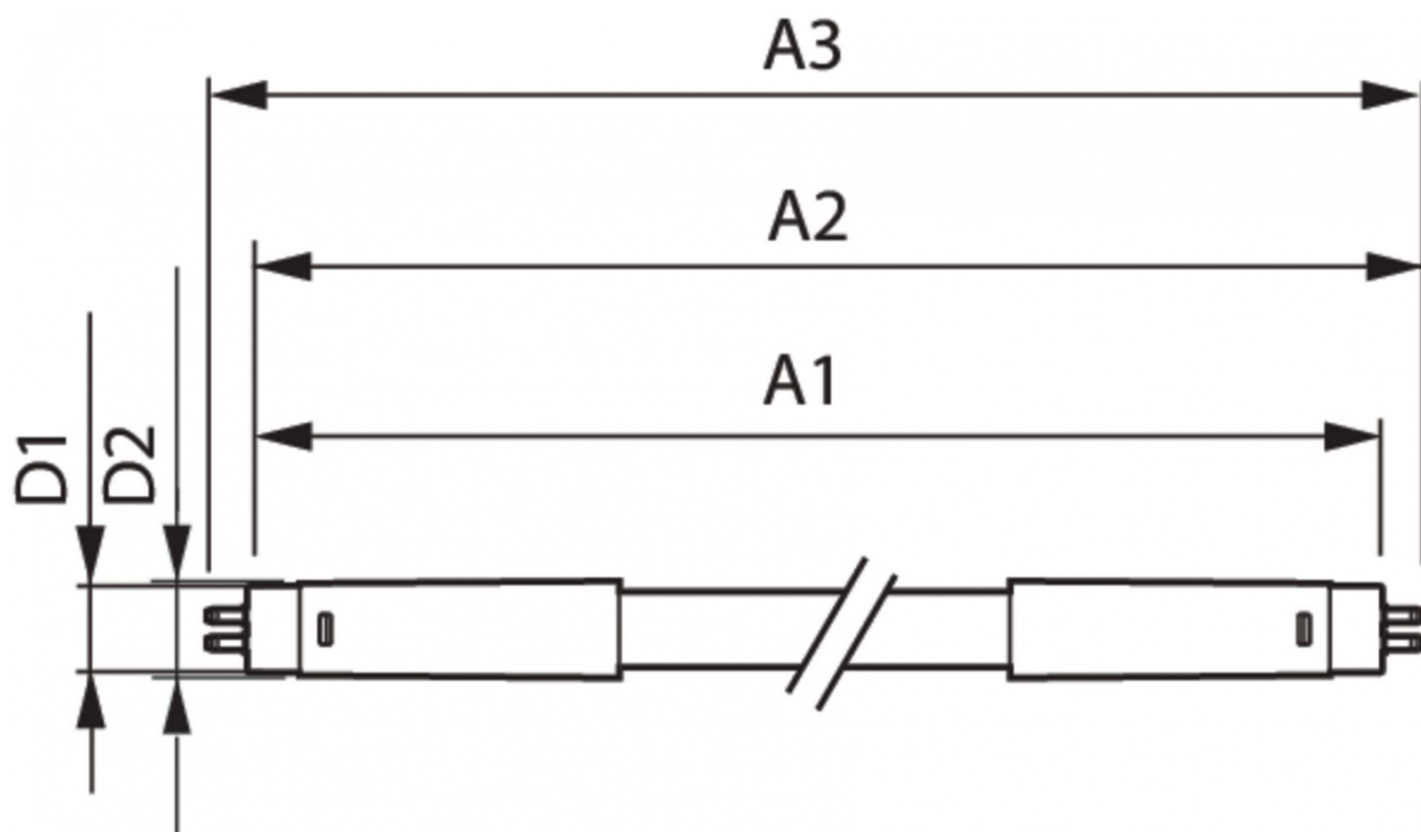
Technologie InstantFit pour une compatibilité optimale avec les ballasts.

Grâce à sa forme classique, il s'intègre parfaitement aux luminaires existants.

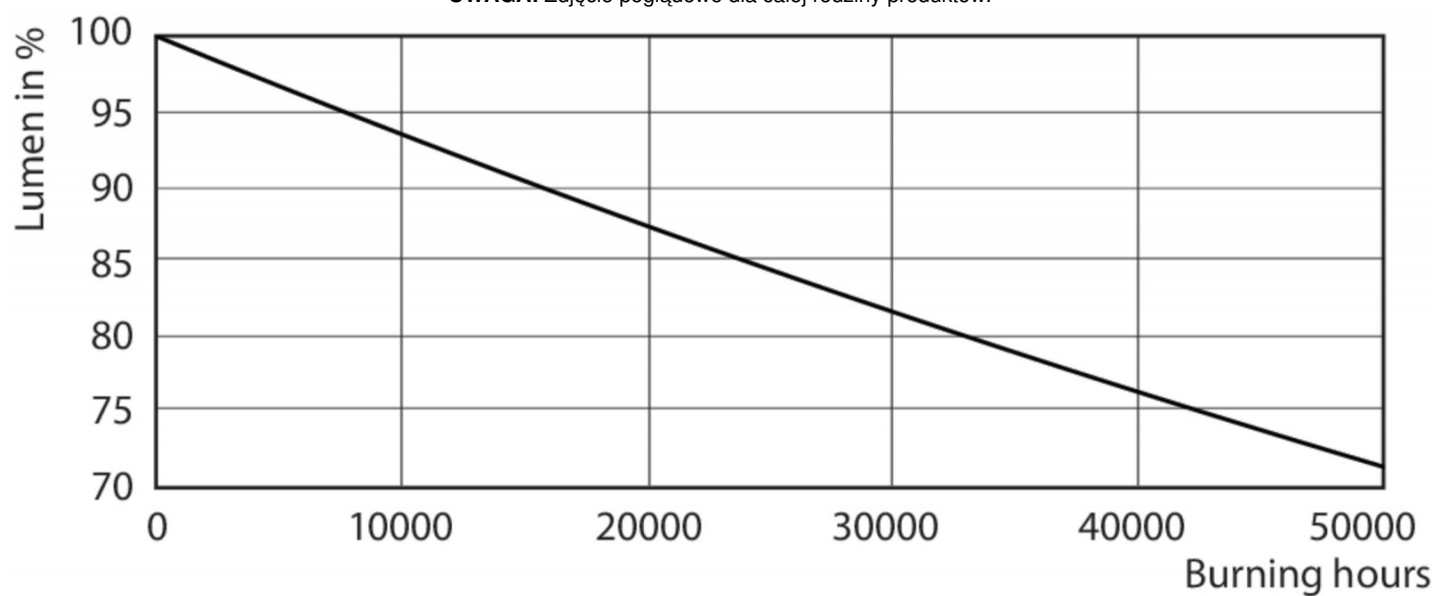
## Applications

Bureaux, magasins, écoles, commerces.

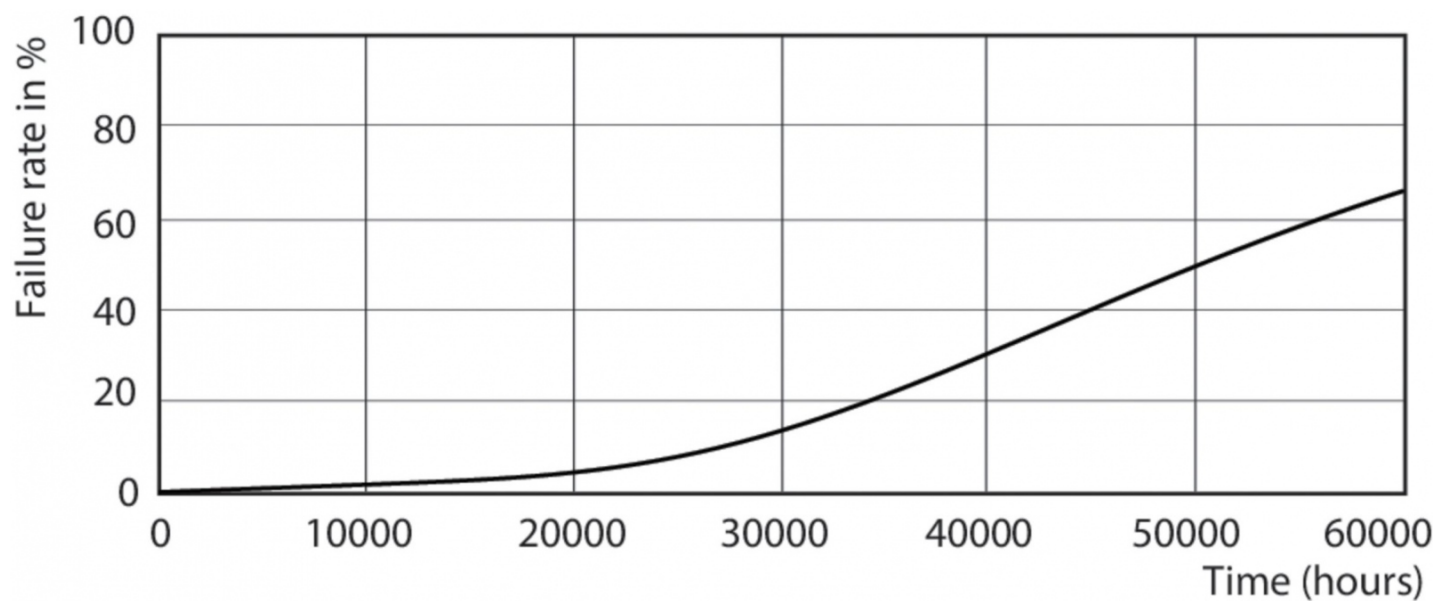
Installations industrielles et entrepôts.



**UWAGA:** Zdjęcie poglądowe dla całej rodziny produktów.

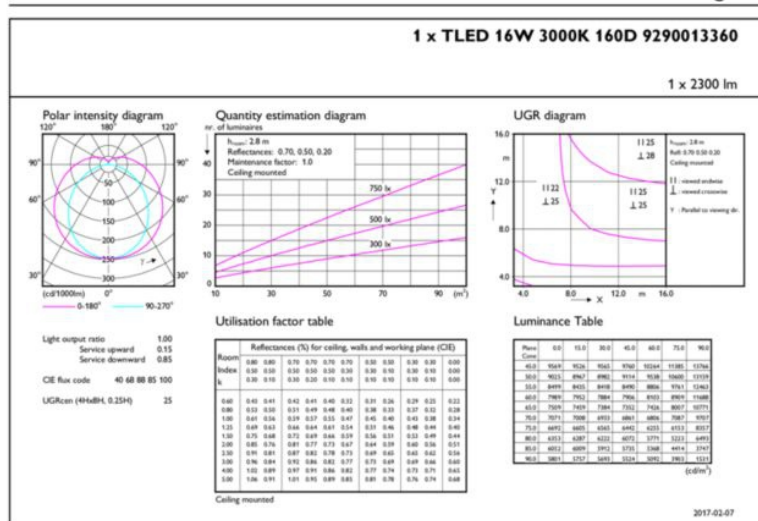


**UWAGA:** Zdjęcie poglądowe dla całej rodziny produktów.

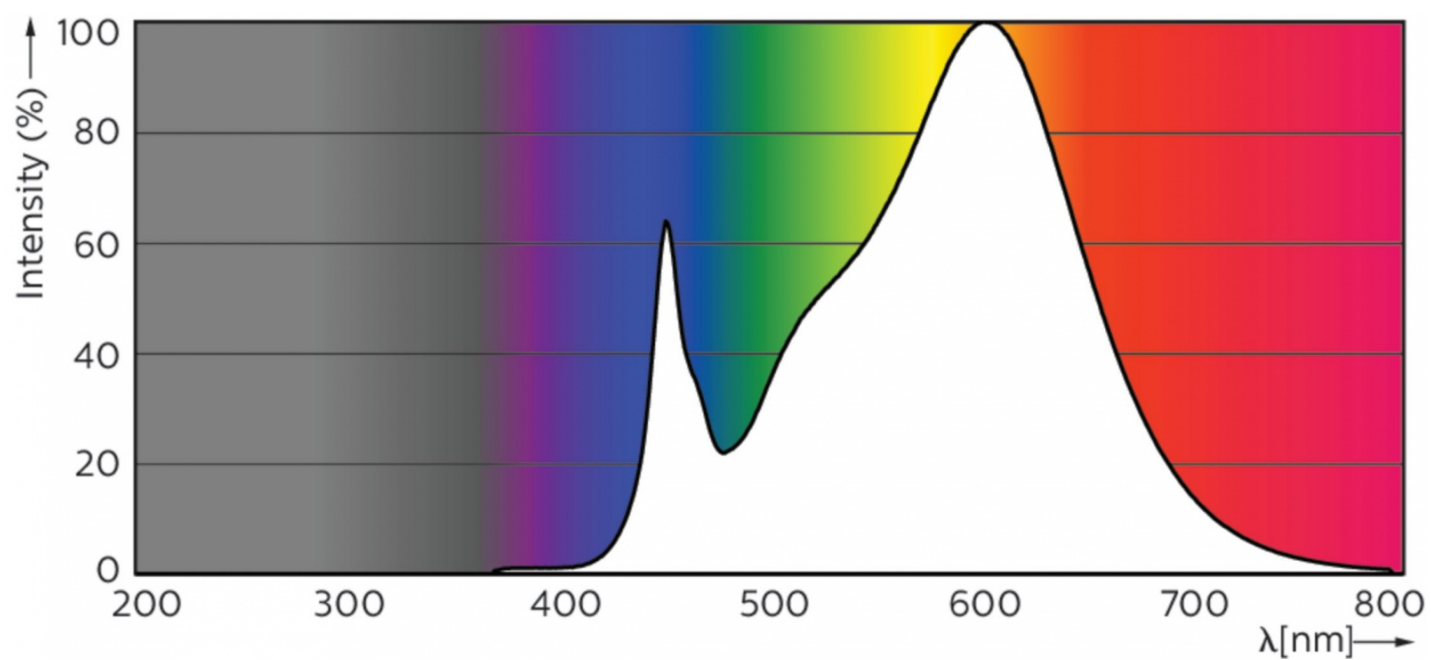


**UWAGA:** Zdjęcie poglądowe dla całej rodziny produktów.

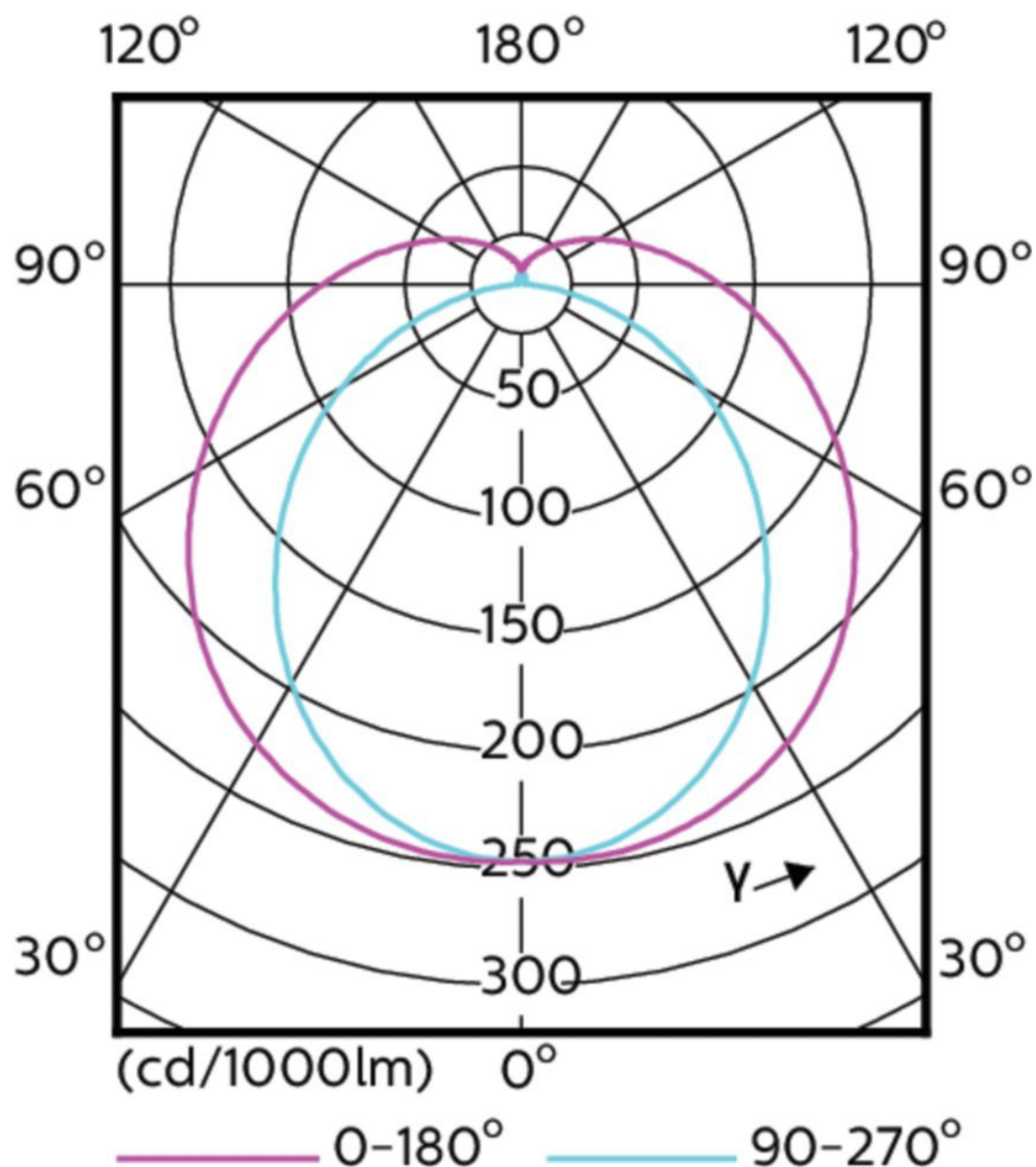
### General Uniform Lighting



**UWAGA:** Zdjęcie poglądowe dla całej rodziny produktów.



**UWAGA:** Zdjęcie poglądowe dla całej rodziny produktów.



**UWAGA:** Zdjęcie poglądowe dla całej rodziny produktów.