

Lampe de poche LED DL 220 Evo 2600 PRM 840 21 W

Kod Electriquo: 92745 Kod Lena: 519796



UWAGA: Zdjęcie poglądowe dla całej rodziny produktów.

Dane techniczne:

- Flux lumineux de la lampe [lm] **2600lm**
- Température de couleur [K] **4000K**
- Flux lumineux de la lampe [lm] **2600lm**
- Température de couleur [K] **4000K**
- Alimentation 230V **Zasilanie napięciem 230V**
- Degré de résistance aux impacts mécaniques IK08 **Stopień odporności na udary mechaniczne IK08**
- Niveau d'étanchéité IP65 **Stopień szczelności IP65**

Charakterystyka:

Downlight z zintegrowanym, energooszczędnym panelem LED GO! wykazuje wysoką skuteczność świetlną, wysoki stopień szczelności IP65 i charakteryzuje się równomiernym rozsyłem światła. Jego klosz zaprojektowany został z pryzmatycznego lub matowego PC. Dostępny jest w wersjach z DALI lub DIMM 1-10V. Temperatura barwowa: 3000K, 4000K; CRI>80; trwałość paneli LED 50 000 godzin (L70B50) $t_a = 25^{\circ}\text{C}$; CRI>90 na zapytanie.

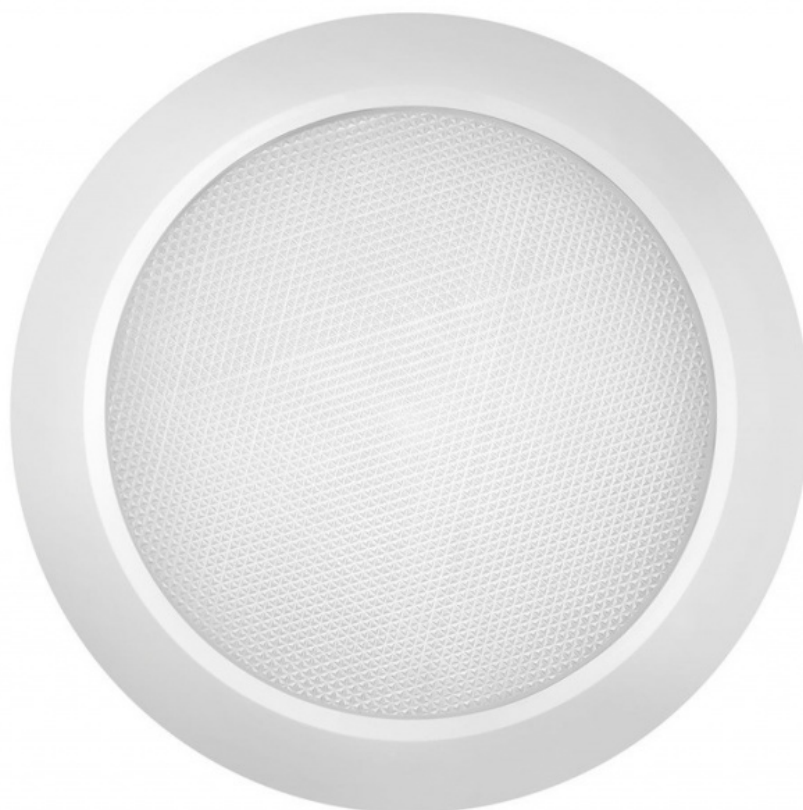
Zastosowanie:

Oprawa przeznaczona jest zarówno do użytku wewnętrznego (biura, ciągi komunikacyjne, pomieszczenia gospodarcze), jak i zewnętrznego. Z uwagi na możliwość wykonania z balastem przystosowanym do współpracy z

systemami sterowania oświetlenia DALI, szczególnie polecana jest do biurów klasy A. Zapewnia dobre doświetlenie powierzchni i sprzyja pracy wymagającej dużej koncentracji wzroku. Zaprojektowana została do montażu w każdym rodzaju sufitu podwieszanego (kasetonowy, GK).



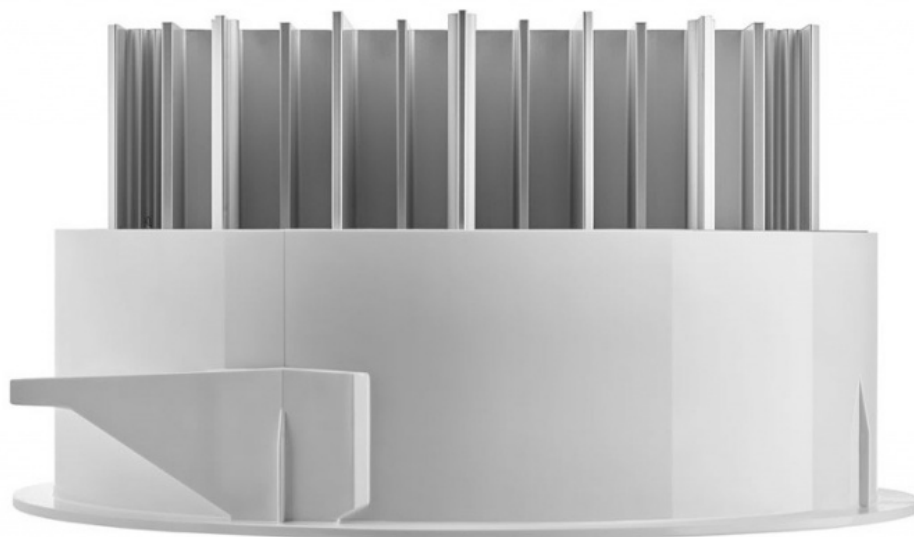
UWAGA: Zdjęcie poglądowe dla całej rodziny produktów.



UWAGA: Zdjęcie poglądowe dla całej rodziny produktów.



UWAGA: Zdjęcie poglądowe dla całej rodziny produktów.



UWAGA: Zdjęcie poglądowe dla całej rodziny produktów.