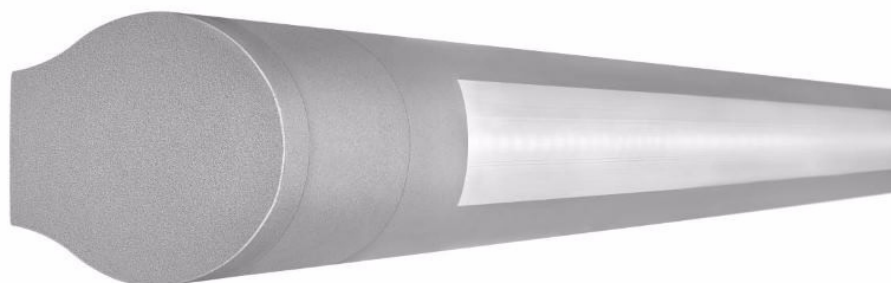


Tube LED Evo 2 DALI 21W 4000K LS2 faisceau large 90°

Kod Electriquo: 93147 Kod Lena: 267710



UWAGA: Zdjęcie poglądowe dla całej rodziny produktów.

Dane techniczne:

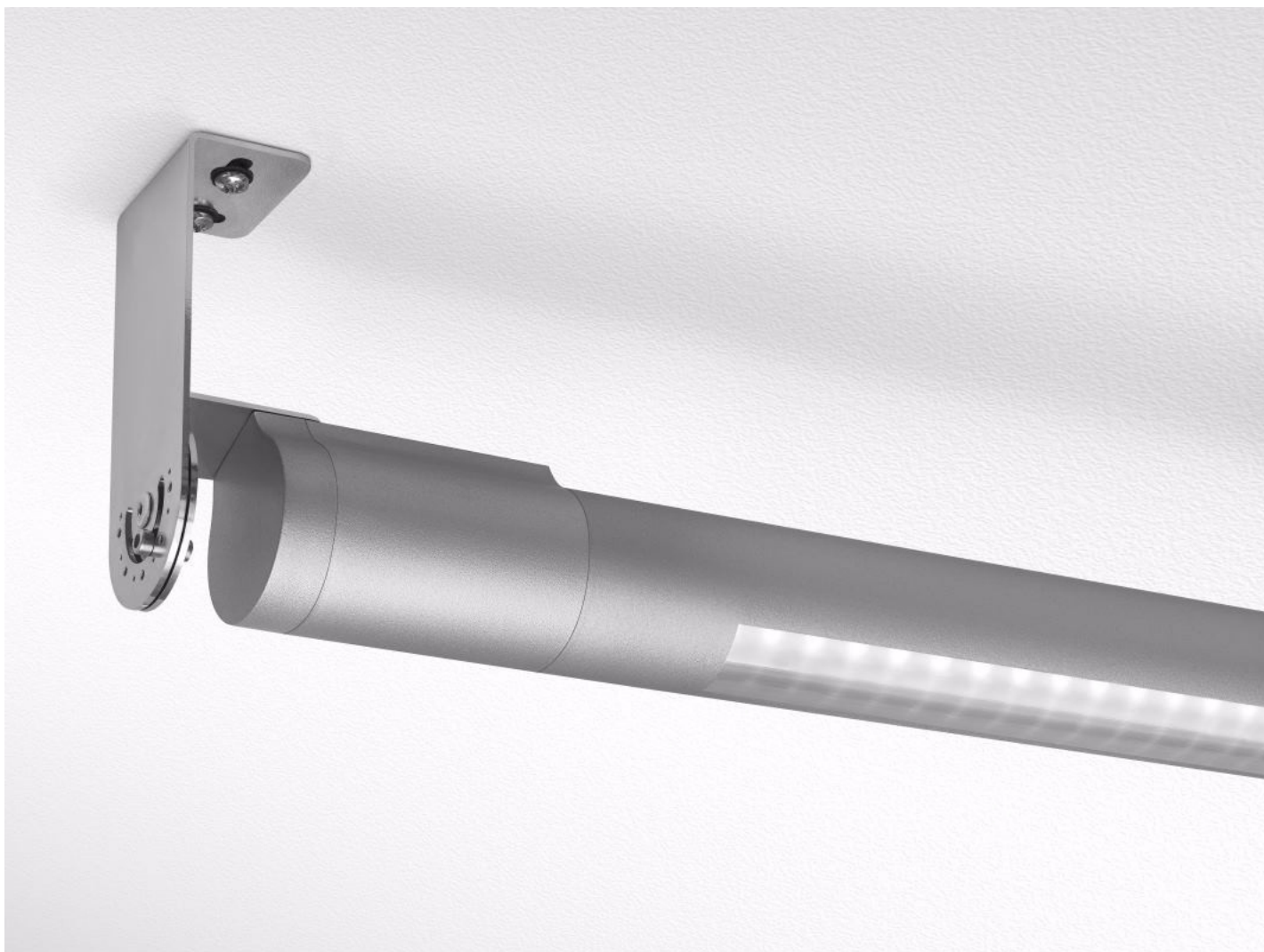
- Angle du faisceau **90°**
- Méthode d'installation **Natynkowy, zwieszany**
- Puissance nominale **21W**
- Flux lumineux* **2350lm**
- Dimensions **42/45/1065mm**
- Câblage **LS2**
- Chargeur **DALI**
- Angle du faisceau **90°**
- Méthode d'installation **Natynkowy, zwieszany**
- Puissance nominale **21W**
- Flux lumineux* **2350lm**
- Dimensions **42/45/1065mm**
- Câblage **LS2**
- Chargeur **DALI**
- Niveau d'étanchéité IP65 **Stopień szczelności IP65**
- Degré de résistance aux impacts mécaniques IK08 **Stopień odporności na udary mechaniczne IK08**

Caractéristiques :

Ce luminaire LED est conçu pour un montage suspendu, au plafond ou au mur. Il allie performances d'éclairage élevées et fonctionnalité. Son corps de 42 mm de diamètre permet une utilisation dans les endroits difficiles d'accès. Sa conception garantit une installation simple et rapide. Grâce à ses lentilles linéaires, il s'adapte à différents besoins d'éclairage : 3 angles de faisceau : 90 °, 60 °, 30 °. Caractéristiques : température de couleur : 4 000 K ; IRC : > 80.

Application :

Ce luminaire est conçu pour une utilisation en extérieur et en intérieur, dans les installations industrielles et les voies de communication. Il est idéal pour les bureaux, les commerces et les services.



UWAGA: Zdjęcie poglądowe dla całej rodziny produktów.