

## DN145B LED20S/830 PSU II BLANC

Kod Electriquo: 98423 Kod Philips: 8710163339498



### Dane techniczne:

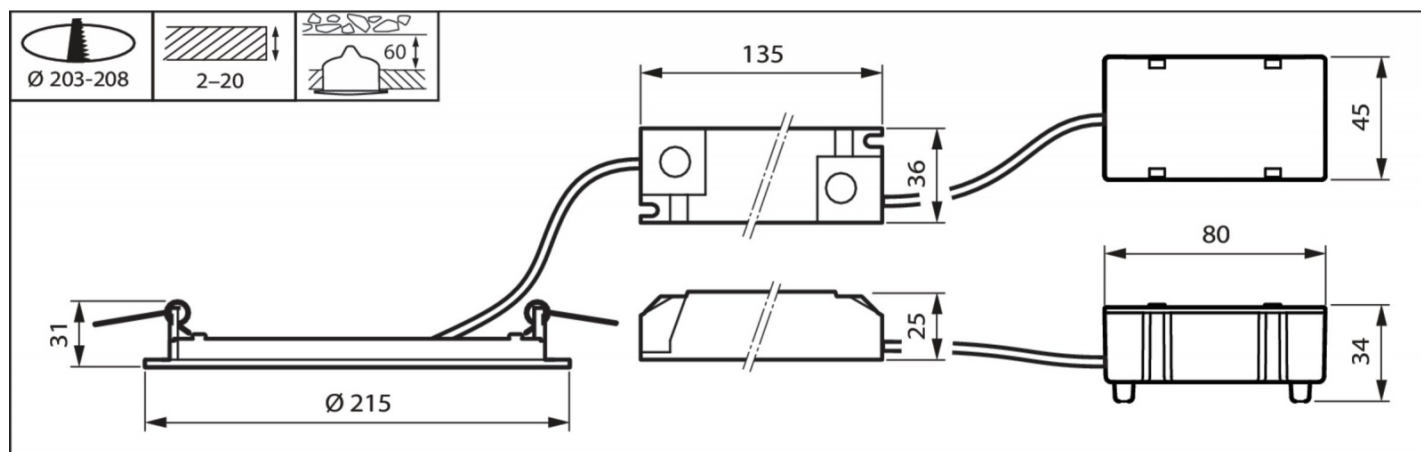
- Tension d'entrée **220-240V**
- Fréquence d'entrée **50 or 60Hz**
- Plage de température ambiante **0 do +35° C**
- Courant de démarrage **28,9A**
- Finition abat-jour/lentille **Mleczny**
- Diamètre global **215mm**
- Hauteur totale **28mm**
- Alimentation/module de puissance/transformateur **PSU [ jednostka zasilająca ]**
- Comprend une alimentation électrique **tak**
- Couleur de la source lumineuse **830 barwa ciepło-biała**
- Nombre d'unités d'équipement **1**

- Source lumineuse remplaçable **brak**
- Angle du faisceau lumineux du luminaire **84°**
- Type de couvercle optique/lentille **O [ mleczna]**
- Flux lumineux constant **No**
- Dimmable **brak**
- Matériau du corps **Odlew aluminiowy**
- Couleur **Biały RAL9016**
- Dimensions (H x L x P) **28 x NaN x NaN mm (1.1 x NaN x NaN in)**
- Code de résistance aux chocs mécaniques **IK02 [ IK02]**
- Efficacité initiale du luminaire LED **100lm/W**
- Flux lumineux initial (du luminaire) **2100lm**
- Tolérance au flux lumineux **+/-10%**
- Indice de rendu des couleurs initial **> 80**
- Puissance d'entrée initiale **21W**
- Température de couleur nominale **3000K**
- Type d'optique **90 [ rozbieżność użyteczna 90°]**
- Test du fil incandescent **Temperatura 650°C, czas 30 s**
- Code de commande **33949899**
- Code produit complet **871016333949899**
- Numérateur SAP – Nombre de pièces dans le colis **1**
- Produit EAN/UPC **8710163339498**
- Numérateur – Nombre de colis dans l'emballage extérieur **10**
- Numéro de matériel (12NC) **911401806180**
- Poids net (pièces) SAP **0,520kg**
- Couleur RAL standard **Biały RAL9016**
- Tension d'entrée **220-240V**
- Fréquence d'entrée **50 or 60Hz**
- Plage de température ambiante **0 do +35°C**
- Courant de démarrage **28,9A**
- Finition abat-jour/lentille **Mleczny**
- Diamètre global **215mm**
- Hauteur totale **28mm**
- Alimentation/module de puissance/transformateur **PSU [ jednostka zasilająca]**
- Comprend une alimentation électrique **tak**
- Couleur de la source lumineuse **830 barwa ciepło-biała**
- Nombre d'unités d'équipement **1**
- Source lumineuse remplaçable **brak**
- Angle du faisceau lumineux du luminaire **84°**
- Type de couvercle optique/lentille **O [ mleczna]**
- Flux lumineux constant **No**
- Dimmable **brak**
- Matériau du corps **Odlew aluminiowy**
- Couleur **Biały RAL9016**
- Dimensions (H x L x P) **28 x NaN x NaN mm (1.1 x NaN x NaN in)**
- Code de résistance aux chocs mécaniques **IK02 [ IK02]**
- Efficacité initiale du luminaire LED **100lm/W**
- Flux lumineux initial (du luminaire) **2100lm**
- Tolérance au flux lumineux **+/-10%**
- Indice de rendu des couleurs initial **> 80**
- Puissance d'entrée initiale **21W**
- Température de couleur nominale **3000K**
- Type d'optique **90 [ rozbieżność użyteczna 90°]**
- Test du fil incandescent **Temperatura 650°C, czas 30 s**
- Code de commande **33949899**
- Code produit complet **871016333949899**
- Numérateur SAP – Nombre de pièces dans le colis **1**

- Produit EAN/UPC **8710163339498**
- Numérateur – Nombre de colis dans l'emballage extérieur **10**
- Numéro de matériel (12NC) **911401806180**
- Poids net (pièces) SAP **0,520kg**
- Couleur RAL standard **Biały RAL9016**

## Informations sur la gamme de produits

CoreLine SlimDownlight est une gamme de luminaires encastrés ultra-plats conçus pour remplacer les downlights CFL-ni/CFL-I. Son coût total de possession attractif facilite la transition vers l'éclairage LED. CoreLine SlimDownlight offre un effet « surface lumineuse » naturel pour les applications d'éclairage général. Il permet des économies d'énergie immédiates et une durée de vie prolongée, créant des solutions économiques et respectueuses de l'environnement. Les luminaires sont faciles à installer, car ils s'insèrent dans le même trou de montage et présentent une profondeur extrêmement faible.

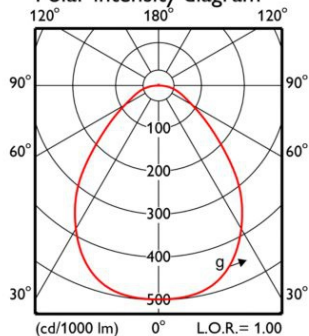


# DN145B PSU D218 1 xLED20S/830

1 x 2100 lm



Polar intensity diagram

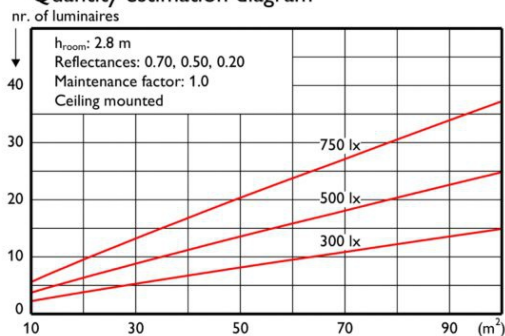


Light output ratio 1.00  
Service upward 0.00  
Service downward 1.00

CIE flux code 62 87 97 100 100

UGRcen (4Hx8H, 0.25H) 22

Quantity estimation diagram

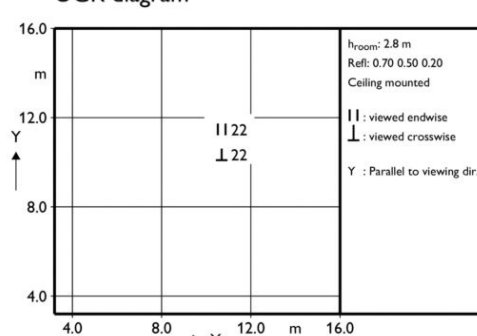


Utilisation factor table

Room Index k	Reflectances for ceiling, walls and working plane (CIE)											
	0.80	0.80	0.70	0.70	0.70	0.70	0.50	0.50	0.30	0.30	0.00	0.00
0.60	0.58	0.55	0.57	0.56	0.55	0.49	0.48	0.44	0.48	0.44	0.42	
0.80	0.68	0.64	0.67	0.65	0.63	0.57	0.56	0.52	0.56	0.52	0.50	
1.00	0.77	0.71	0.75	0.73	0.70	0.64	0.63	0.59	0.63	0.59	0.57	
1.25	0.84	0.77	0.83	0.79	0.76	0.71	0.70	0.66	0.69	0.65	0.63	
1.50	0.90	0.82	0.88	0.84	0.81	0.76	0.75	0.71	0.74	0.70	0.68	
2.00	0.99	0.88	0.97	0.92	0.88	0.83	0.82	0.79	0.81	0.78	0.76	
2.50	1.05	0.93	1.02	0.97	0.92	0.88	0.86	0.84	0.85	0.83	0.80	
3.00	1.09	0.95	1.06	1.00	0.94	0.91	0.90	0.87	0.88	0.86	0.84	
4.00	1.14	0.99	1.11	1.04	0.98	0.95	0.93	0.91	0.92	0.90	0.88	
5.00	1.17	1.01	1.14	1.06	1.00	0.97	0.96	0.94	0.94	0.93	0.90	

Ceiling mounted

UGR diagram



Luminance Table

Plane Cone	0.0	45.0	90.0
45.0	19208	19208	19208
50.0	14387	14387	14387
55.0	10720	10720	10720
60.0	7889	7889	7889
65.0	5998	5998	5998
70.0	4724	4724	4724
75.0	3605	3605	3605
80.0	2523	2523	2523
85.0	1234	1234	1234
90.0	17	17	17

(cd/m²)

LVC1190113

2019-08-08