

Poteau en aluminium 4/b60 anodisé naturel

Kod Electricquo: 98877 Kod Rosa: 42102/C0



UWAGA: Zdjęcie poglądowe dla całej rodziny produktów.

Dane techniczne:

- Hauteur du poteau **4m**
- Type de fondation **B-50 / Z-50**
- Diamètre d'extrémité **60mm**
- Diamètre à la base **114mm**
- Épaisseur de la paroi de la colonne **3mm**
- Dimensions de la base **224/180/8mm**
- Waga **7.10**
- Hauteur du poteau **4m**
- Type de fondation **B-50 / Z-50**
- Diamètre d'extrémité **60mm**

- Diamètre à la base **114mm**
- Épaisseur de la paroi de la colonne **3mm**
- Dimensions de la base **224/180/8mm**
- Waga **7.10**

Matériau

Les cônes de poteau sont laminés à partir de tubes en alliage d'aluminium EN AW-6060. Leurs bases sont pressées à partir de tôles en alliage d'aluminium EN AW-5754.

Embout de poteau

Chaque poteau d'éclairage en aluminium

est doté d'un évidement pour le connecteur de poteau.

Le couvercle de l'évidement est découpé au laser.

Base

Bases pressées à surface conique, rigidifiant la base.

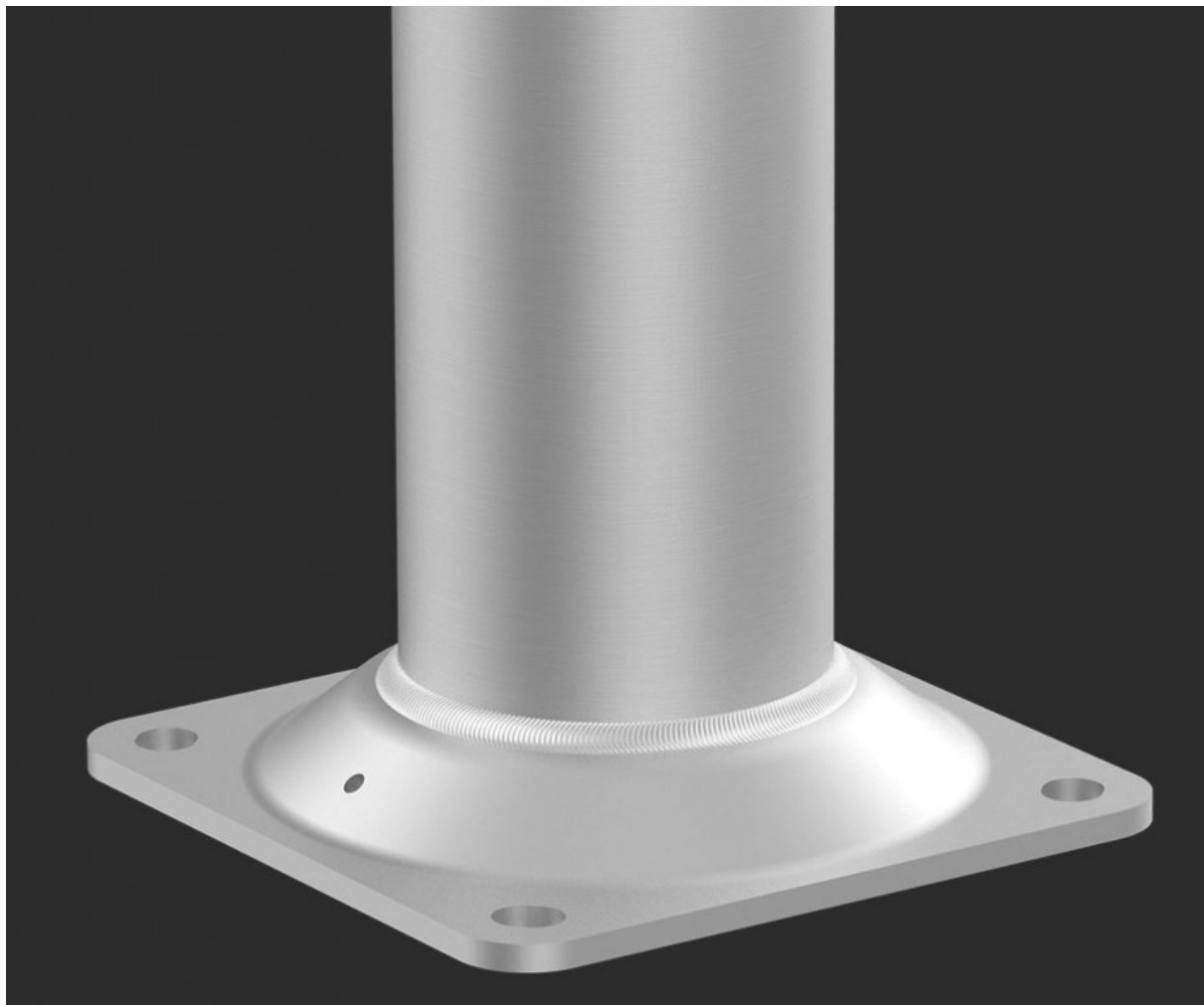
10 couleurs d'anodisation

Les poteaux en aluminium sont soumis à une anodisation, qui consiste à créer électrochimiquement une couche d'oxyde sur la surface métallique. L'anodisation offre non seulement une protection à long terme du poteau contre les facteurs externes, mais permet également de colorer l'aluminium en 10 couleurs, chacune avec une option de brillance.

Nous calculons le coût du transport individuellement

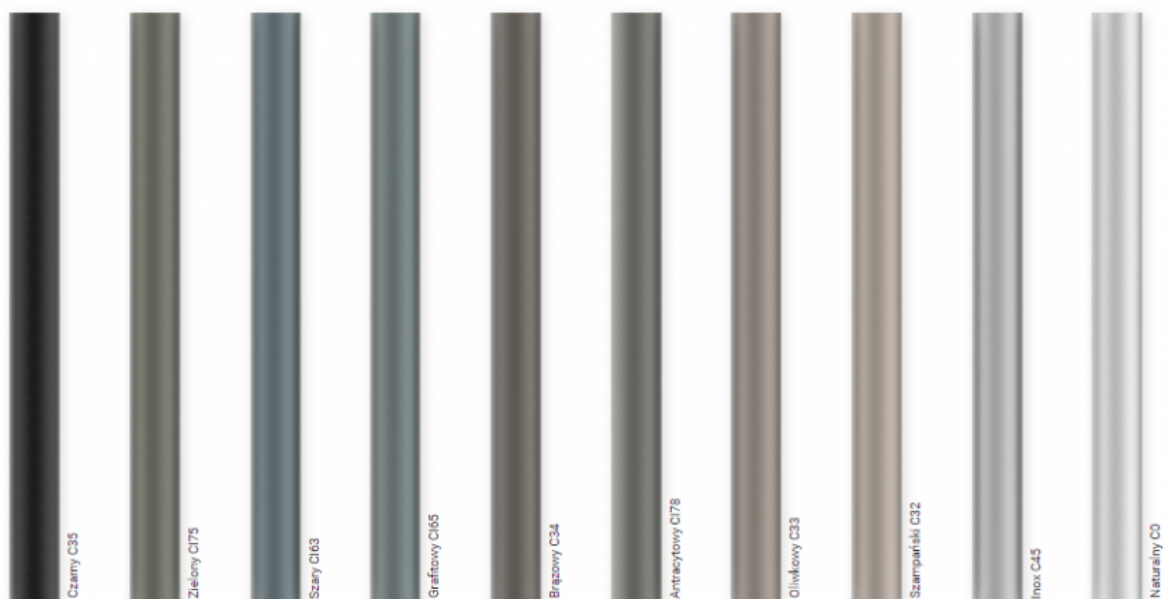


UWAGA: Zdjęcie poglądowe dla całej rodziny produktów.



UWAGA: Zdjęcie poglądowe dla całej rodziny produktów.

10 unikatowych kolorów anodowania



UWAGA: Zdjęcie poglądowe dla całej rodziny produktów.

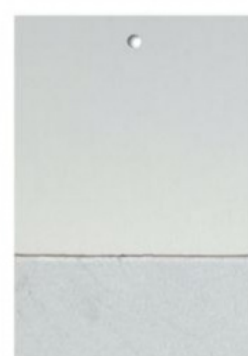
Stal czarna

Stal ocynkowana galwanicznie

Stal ocynkowana ogniowo

Aluminium surowe

Aluminium anodowane



Próbki wzorcowe



UWAGA: Zdjęcie poglądowe dla całej rodziny produktów.